

A hand is shown interacting with a futuristic control panel. The panel features a digital map in the background, a central rotary knob, and several buttons with red and blue glowing icons. The text 'PRINTEC DS' is overlaid on the image in a large, bold, blue font. A red key icon is positioned above the 'I' in 'PRINT'. Below the main title, the tagline 'control touch trust' is written in a smaller, grey font.

# PRINTEC DS

control touch trust

# Übersicht

## 1. Über Printec-DS

1. Eckdaten
2. Standorte
3. Organigramm
4. Serviceversprechen

## 2. Abteilungen

1. Konstruktion
2. Prototypenfertigung 3D Druck
3. Mechanische Bearbeitung
4. Laser-Beschriftung
5. Baugruppenmontage
6. Schalterbestückung
7. Qualitätsmanagement
8. Zertifikate

## 3. Produkte

1. Industrietastaturen
2. Folientastaturen
3. Silikontastaturen
4. Touch-Lösungen
5. Kundenspezifische Eingabelösungen

## 4. Referenzen

# 1.1 | Eckdaten

der Printec-DS HMI Solutions GmbH

- **Mitarbeiter:** 54
- **Gründungsjahr:** 1983
- **Jahresumsatz (2025):** 10 Mio. €

## Meilensteine

- **1983:** Beginn der Fertigung von Schaltern und Baugruppen
- **1992:** Entwicklung der ersten eigenen Industrietastatur (IP65)
- **2000:** Erste vandalismusgeschützte Edelstahl tastatur
- **2009:** Produktbereichserweiterung durch Kooperation mit Printec H.T.
- **2010:** Aufnahme der Touch-Technologie ins Portfolio
- **2015:** Umzug in neue moderne Räume aufgrund des Firmenwachstums
- **2016:** Thomas Holeczek wird neuer Geschäftsführer
- **2026:** Die Geschäftsführung wurde durch Nina Zimmermann verstärkt



# 1.2 | Standorte



**Produktionsstandort**  
Taipei, Taiwan

**Aufgabenbereiche:**  
wettbewerbsfähige,  
hochwertige Produktion



**Hauptsitz und Produktionsstandort**  
Steißlingen, Deutschland

**Aufgabenbereiche:**  
Planung, Konzeption, Entwicklung, Beratung, Produktion,  
Qualitätsmanagement, After-Sales-Service



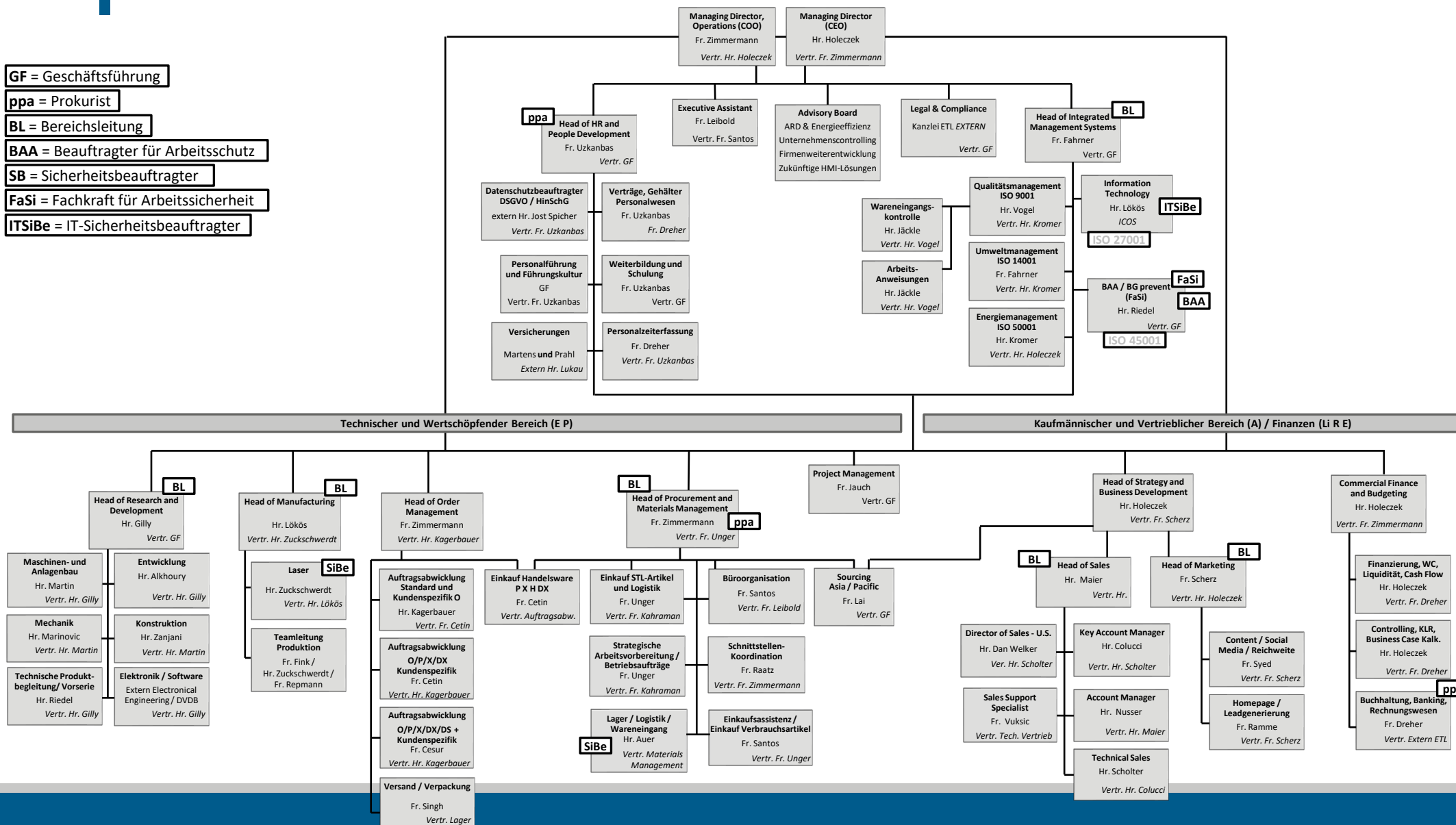
**Produktionsstandorte**  
EU-Raum

**Aufgabenbereiche:**  
Produktion hochwertiger  
Touch-Systeme



# 1.3 Organigramm 2026

- GF** = Geschäftsführung
- ppa** = Prokurist
- BL** = Bereichsleitung
- BAA** = Beauftragter für Arbeitsschutz
- SB** = Sicherheitsbeauftragter
- FaSi** = Fachkraft für Arbeitssicherheit
- ITSiBe** = IT-Sicherheitsbeauftragter



# 1.4 | Projektablauf

Wir unterstützen Sie von der Idee bis zur Markteinführung.



# 2.1 Konstruktion

bei der Printec-DS HMI Solutions GmbH

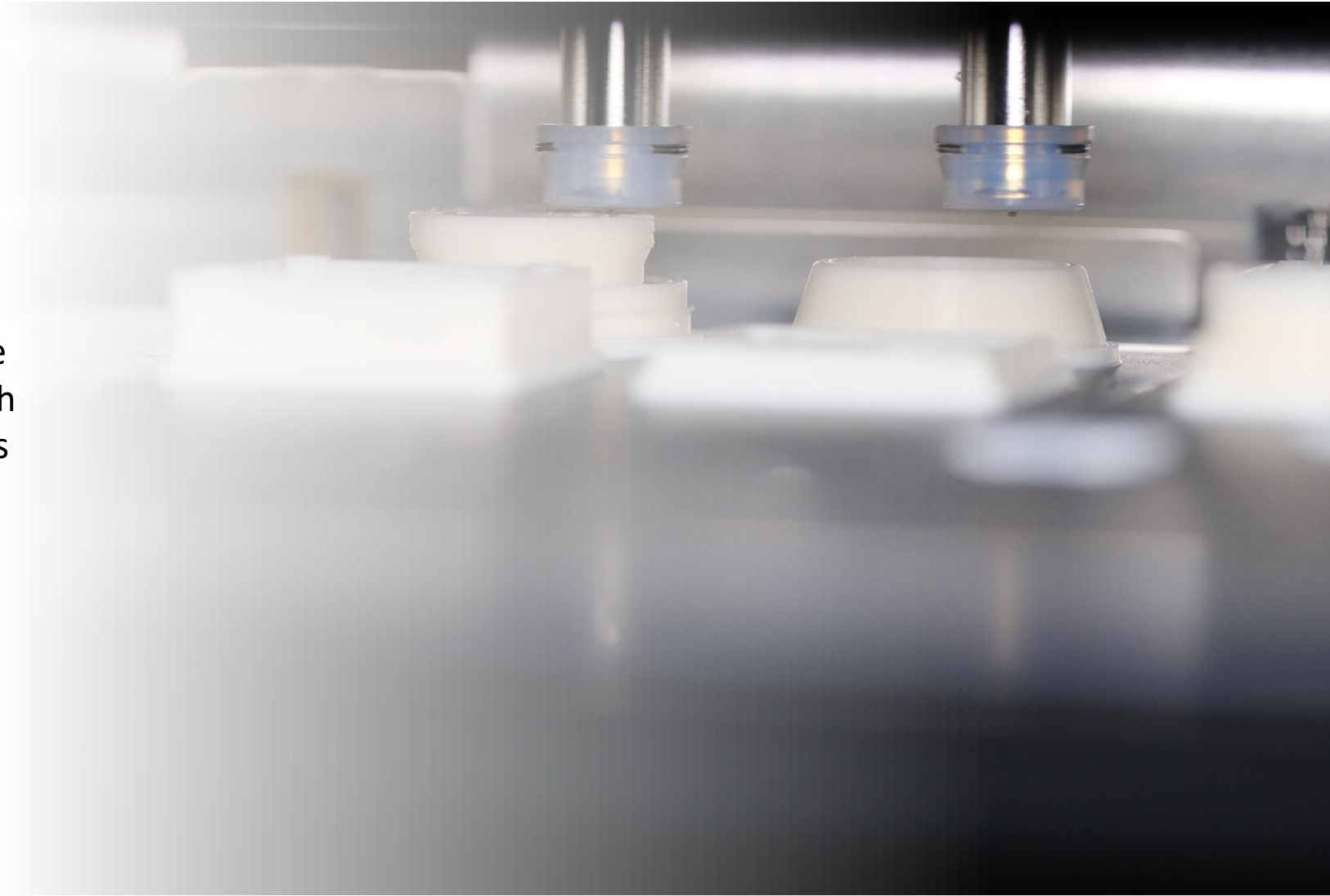
- Wir analysieren Ihr Projekt, beraten Sie und konstruieren Ihr Produkt von der Idee bis zur Serie.
- Wir arbeiten mit der 3D Software Creo Parametric, die mit allen gängigen Formaten kompatibel ist.
- Wir liefern auch komplette Konstruktionen für Spritzgusswerkzeuge.



# 2.2 | Prototypenfertigung 3D Druck

bei der Printec-DS HMI Solutions GmbH

- Wir setzen auf 3D-Druck mit der FDM-Technologie, um schnellstmöglich Prototypen zur Verfügung zu stellen.
- Direkt aus unserem Zeichnungsprogramm können 3D-Modelle in die Drucksoftware geladen werden. Nach wenigen Stunden, wird es als fertiges Produkt aus dem 3D-Drucker entnommen.
- Eckdaten vom 3D-Drucker:
  - Bauraum: 254x254x254 mm
  - Materialien: ABS M30 und TPU92F



# 2.3 | Mechanische Bearbeitung

Bei der Printec-DS HMI Solutions GmbH

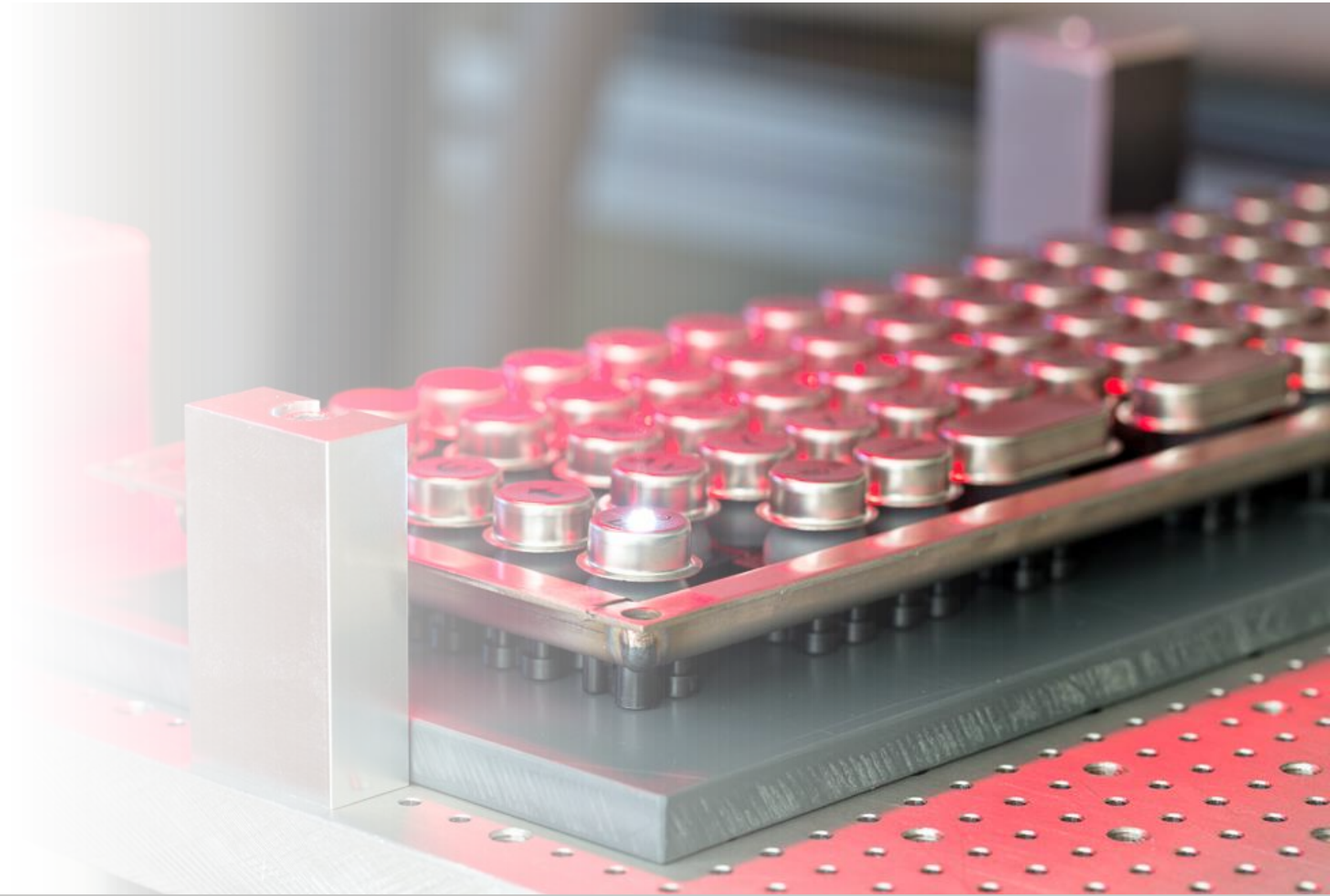
- Prototypenfertigung
- Einzelstückfertigung
- Klein- und mittlere Serienfertigung
- Vorrichtungsbau



# 2.4 | Laser-Beschriftung

bei der Printec-DS HMI Solutions GmbH

- Mit modernen Beschriftungslasern sind wir in der Lage, Ihre Tastaturen gemäß Kundenwunsch zu beschriften.
  
- Anwendungsbereiche:
  - Kunststoff
  - Edelstahl
  - Aluminium
  - Tag- und Nachtdesign



# 2.5 | Montage

bei der Printec-DS HMI Solutions GmbH

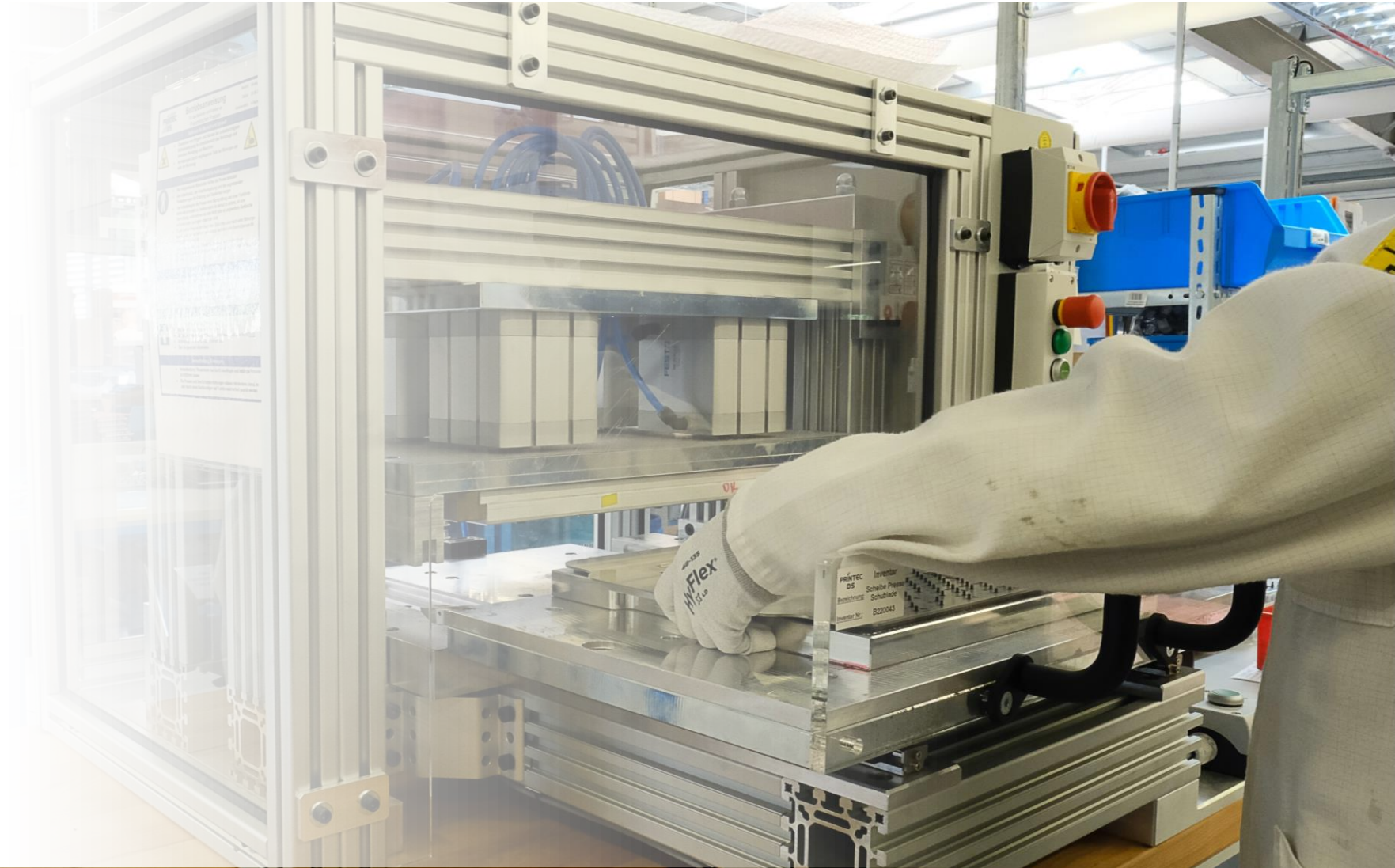
- In modernen Produktionslinien werden Baugruppen im Haus von Einzel- bis Großserien manuell oder halbautomatisch gefertigt.



# 2.6 | Schalterbestückung

bei der Printec-DS HMI Solutions GmbH

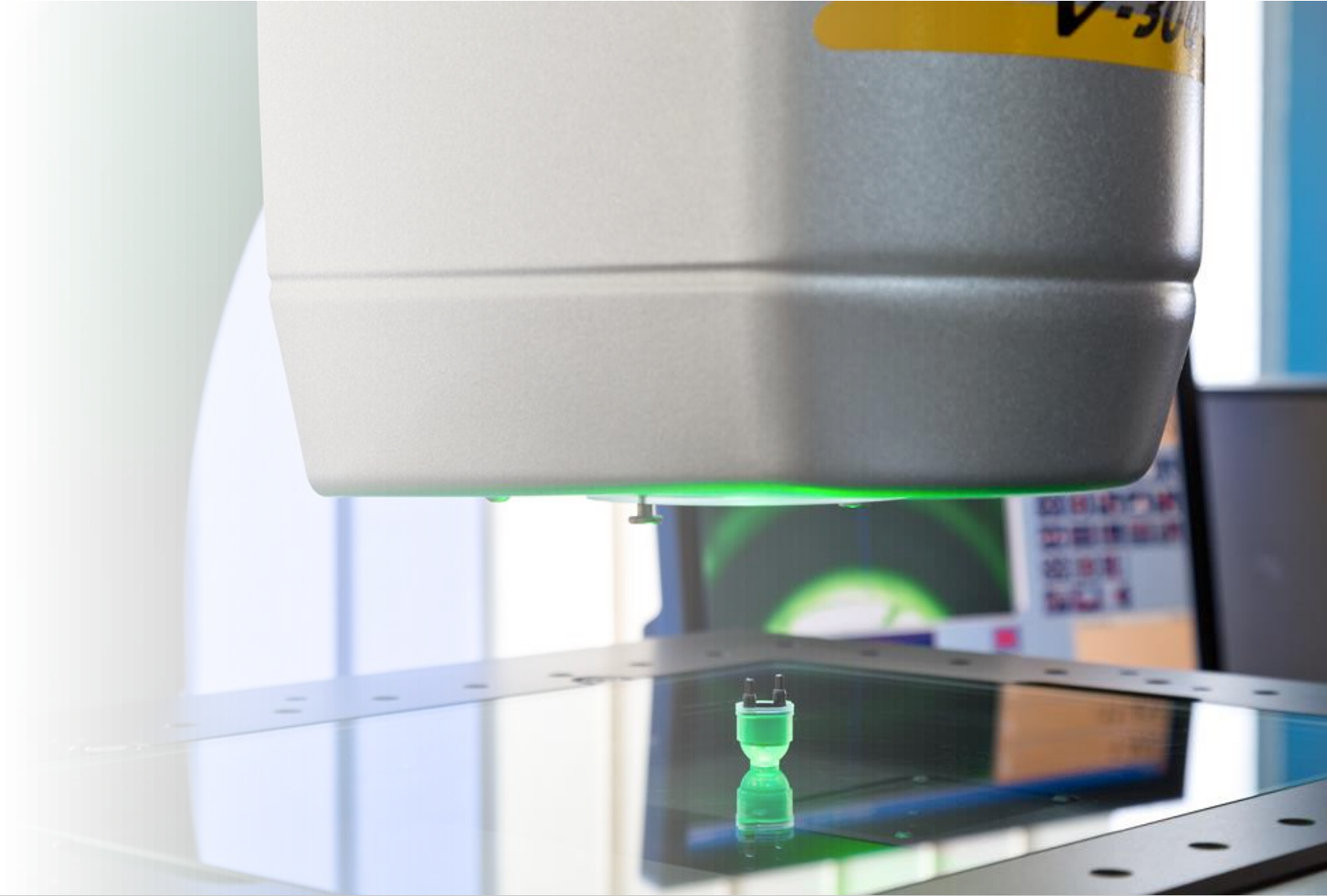
- Halbautomatische Schalterbestückung mit Bestückungsautomaten aus eigener Entwicklung.



# 2.7 | Integriertes Managementsystem

der Printec-DS HMI Solutions GmbH

- In allen Entwicklungsphasen werden die Ergebnisse unserer Arbeit mit modernsten Messmitteln überprüft.
- Unser Qualitätsmanagement wird durch regelmäßige interne und externe Audits überwacht.
- Unsere betriebsweiten Ziele beinhalten die Themen:
  - Arbeitsbedingungen
  - Umweltschutz
  - Aspekte der Nachhaltigkeit
  - Qualitätsstandards in Entwicklung und Produktion



# 2.8 | Zertifikate

Neben dem Qualitätsmanagementsystem nach ISO 9001:2015, sowie dem Umweltmanagementsystem nach ISO 14001:2015 an allen Standorten, wurden unsere Produktionspartner nach folgenden weiteren Standards zertifiziert:

- EN ISO 13485:2021  
Qualitätsmanagement  
Medizintechnik Taiwan
- IATF 16949:2016  
Qualitätsmanagement  
Automotive Taiwan



# 3.1 Industrietaaturen

## Produkte

- Äußerst robuste und zuverlässige Industrietaaturen, IP65 und höher, aus Kunststoff, Silikon und Edelstahl.



# 3.2 Folientastaturen Produkte

- Kundenspezifische Folientastaturen und Overlays für verschiedene Anwendungen in Industrie, Medizin und Automotive.



# 3.3 | Silikonmatten

## Produkte

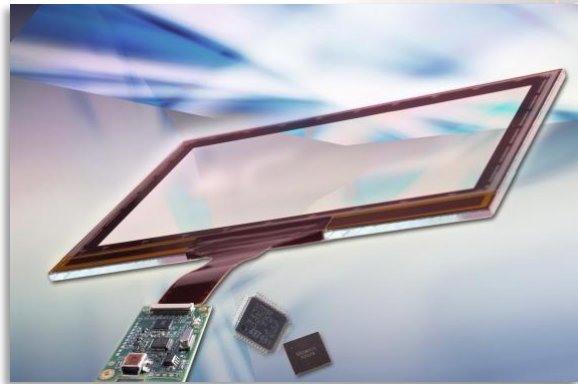
- Kundenspezifische Silikonmatten für verschiedenste Anwendungen in Industrie, Medizin und Automotive.



# 3.4 | Display- und Touchlösungen

## Produkte

- Kapazitive Touchsystem-Lösungen - von einzelnen Tastern bis hin zu 92" großen Touch-Screens und -Folien.



# 3.5 | Kundenspezifische Eingabelösungen

## Produkte

- Kundenspezifische Eingabesysteme mit verschiedenen Kontakttechnologien, Tastenfeldern und Gehäusen.



# 4 | Referenzen



KONGSBERG



# 4 | Referenz-Projekte



# 4 | Referenz-Projekte

